

令和4年度事業報告書



社会福祉法人 鵬 和 会

(特別養護老人ホーム さつき園)

目 次

はじめに	1
1 法人及び施設の概要	3
(1) 法人の概要	3
(2) 施設の概要	3
2 法人及び施設の組織体制図	4
3 役員名簿(理事・監事)	5
4 評議員名簿	5
5 職員配置状況	6
6 事業実績	7
【総務課】	7
(1) 理事会の開催状況	7
(2) 評議員会の開催状況	7
(3) 監事監査の実施状況	8
(4) 内部経理監査の実施状況	8
(5) 職員研修の実施状況	8
(6) 非常災害対策の実施状況	8
(7) 利用者からの金銭等の預かり状況	9
(8) 地域における公益的な取組の実施状況	9
(9) 事故発生時の対応及び苦情処理状況	9
(10) 協力病院等との委託契約状況	9
【介護支援課】	10
(1) 施設の利用状況	10
(2) 日常生活行動能力及び心身機能の状況	14
(3) 入所者の生活状況	18
(4) 入所者の疾患状況	20
【給食管理課】	21
(1) 給食状況	21

はじめに

令和4年度も、新型コロナウイルスによる感染症が猛威を振り、これまでも感染症対策を継続しておりましたが、先が見えない日々が続きました。ワクチンもほぼ希望する入所・入居者、職員には接種が終わりましたが、変異株の出現等で、県内でも多くの福祉施設にクラスターが発生し、予断を許さない状況が続きました。

当法人のさつき園でも 令和4年12月に新型コロナウイルス感染症の陽性者が出る結果となり、高齢かつ基礎疾患を抱え、感染症等に対する抵抗力が弱い高齢者が集団生活を送るという施設の特性から、入所・入居者や介護職員など通算で53人が感染するクラスターが発生しました。ただちに、新型コロナウイルス感染症対策の更なる強化を図ることとなり、介護職員は通常の業務に加えて、感染が疑われる入所・入居者への感染防護対応で防護服を着用すること等による負担等も増えるとともに、自身も感染し休業する職員も出る中で、職員は疲弊状態が続き、一日も早い新型コロナウイルス感染症自体の終息を願う一年となりました。

今般、新型コロナウイルス感染症の感染症法上の位置づけが5類へと変更されることとなりましたが、位置づけが変更された後も、一定の流行が繰り返されることが想定されます。このため、重症化リスクの高い高齢者が入所・入居する施設であるさつき園においては、施設内において感染が拡がらないよう対策を続けてまいります。

平成27年度以降、公定価格である介護報酬が低い水準に据え置かれ、慢性的に法人の経営体力が弱まっている中で、新型コロナウイルス感染症のまん延による入所手続きの遅延とそれに伴う入所者減少や、加えて、新型コロナ感染による通常の介護費用とは別の追加費用の増加というコロナ禍の影響を被りました。令和3年度は政府によるコロナ禍関連の経営支援策のおかげで経営も維持できていたものの、令和4年度はその支援策の縮小と物価高騰によるコスト増が経営を圧迫しはじめてきました。この予見し難い事由による一時的な資金の不足に対応するため、独立行政法人福祉医療機構から新型コロナウイルス感染症に伴う経営資金の借入を行ない、当法人が行なう業務の円滑な実施に資することといたしました。

法人理念「敬愛」の下、当法人は、質の向上とガバナンスを高めていくことが重要と考え、透明性・倫理性・組織性の積極的な取り組みの実践をめざしています。

介護サービスは、基本的には人が人に対して提供するサービスです。従って、介護サービスを支える人材が介護サービスの質を左右する鍵であると言っても過言ではありません。

人材の育成に当たっては、単に知識が豊富なだけではなく、介護が高齢者を対象とする

対人サービスであることから、人と共感できる豊かな人間性を備え、介護の本質的な理念を体得できるような人材を育てていくように配慮してまいりました。

介護保険施行後、サービスの提供量が増加し、また、ユニットケアの普及などにより介護サービスを担う人材に求められる質の水準も高度化していく傾向にあり、これまで以上に、介護サービスを支える人材の資質の確保・向上は重要な課題であると認識しているところであります。

また、介護職員の高齢化による正規職員の減少が見込まれるため、年度当初より介護職員の採用活動に力を注いでまいりましたが、なお状況の改善には不十分な状態であるため、外国人介護人材の採用にも力を入れ、令和3年度の2名に続き、令和4年度はさらに2名の特定技能1号の在留資格者を採用しました。今後も、日本人の介護職員の確保に取り組むとともに、外国人介護人材の採用も進めてまいります。

施設設備につきましては、現在の施設が建設されてから約10年が経過する中で、特に設備の老朽化が目立つようになってきており、適正な維持管理と必要なりプレースを行ないました。今後も引き続き適正な管理に努めてまいります。

1 法人及び施設の概要

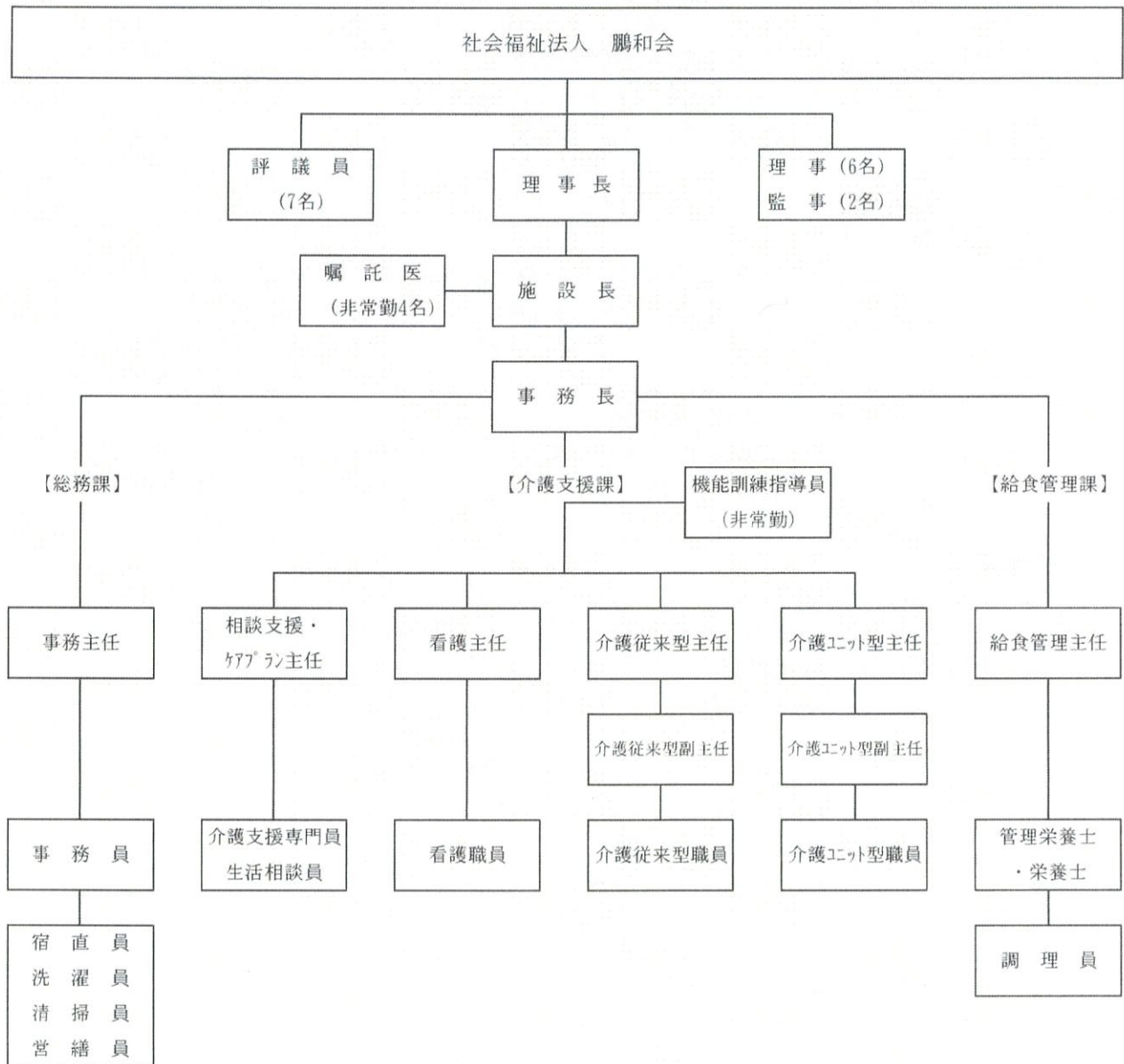
(1)法人の概要

- ① 法人名 社会福祉法人鵬和会
- ② 理事長 桂山 佐登美(平成17年4月1日就任)
- ③ 主たる事業 ア 第1種社会福祉事業
特別養護老人ホームの経営
イ 第2種社会福祉事業
老人短期入所事業の経営
- ④ 基本理念 「敬愛」(平成21年9月1日制定)
- ⑤ 設立年月日
平成16年1月23日(社会福祉法に基づく認可)
・木更津市からの移譲 平成16年4月1日
・老人福祉法に基づく設置認可平成16年3月30日
・介護保険法に基づく指定事業者 平成16年4月1日
- ⑥ 所在地 〒292-0054
千葉県木更津市長須賀1219番地
電話 0438-23-2555 Fax 0438-23-2562

(2)施設の概要

- ① 施設の名称 特別養護老人ホームさつき園
- ② 施設長 奥出 淳一(令和3年6月25日就任)
- ③ 指定(許可)年月日
平成25年4月1日(従来型100名・短期2名)
平成26年10月1日(ユニット型30名)
平成27年8月1日(ユニット型短期8名)
- ④ 所在地 木更津市長須賀1219番地
- ⑤ 利用者定員 ア 従来型特養 100名
イ 従来型短期入所 2名
ウ ユニット型特養 30名(10名×3ユニット)
エ ユニット型短期入所 8名
- ⑥ 敷地の面積 5,916.87㎡
- ⑦ 建物 ア 構造 鉄筋コンクリート造 3階建
イ 延床面積 6,965.69㎡
- ⑧ 設備・装置 スプリンクラー設備・エレベーター2基・ダムウェーター1基・ガス式乾燥機1基・大型洗濯機2基・特殊浴槽2基・座位浴槽1基・個浴槽2基等

2 法人及び施設の組織体制図



3 役員名簿（理事・監事）

令和5年3月31日現在

役職	氏名	職業	就任年月日
理事長	桂山 佐登美	無（元(有)桂山薬局 代表取締役）	平成17年4月1日
理事	吉崎 孝司	無（元木更津市農業協同組合 専務理事）	平成16年1月27日
理事	海谷 幸司	医療法人社団 鵬会 介護老人保健施設ケアセンターきさらづ 管理者	平成20年1月27日
理事	中島 進	無（前さつき園 施設長）	平成21年6月1日
理事	大島 伸司	医療法人社団 鵬会 高名清養病院 医師	平成30年6月27日
理事	奥出 淳一	さつき園 施設長	令和3年6月25日
監事	丸尾 進三郎	特定非営利活動法人孫の手くらぶ 幹事 特定非営利活動法人ウェルビーイング 幹事	平成25年5月27日
監事	田村 尚一	(株)加山 常務	令和3年6月25日

4 評議員名簿

令和5年3月31日現在

役職	氏名	職業	就任年月日
評議員	渡邊 武男	無（元地方公務員）	平成16年1月27日
評議員	福島 隆光	無（元木更津市社会福祉協議会 監事）	平成24年1月27日
評議員	近藤 忍	木更津市議会議員	平成25年5月27日
評議員	神子 秀之	福寿寺住職	平成27年3月17日
評議員	刈込 憲治	医療法人社団 鵬会 介護老人保健施設ケアセンターきさらづ 事務長	平成29年4月1日
評議員	野中 和代	医療法人社団 鵬会 高名清養病院 看護部長	平成30年6月22日
評議員	西嶋 久美子	教育委員会岩根公民館職員	令和3年6月23日

5 職員配置状況

令和5年3月31日現在

職 種 区 分	職 員 数			
	配 置 基 準 数		配 置 現 員 数	
	常 勤	非 常 勤	常 勤	非 常 勤
施 設 長	1		1	
医 師 (嘱 託)		1		4
生 活 相 談 員	1.4		2	
介 護 支 援 専 門 員	1.4		2	
介 護 職 員	従来型	31	21	0
	ユニット型	13	14	1
看 護 職 員	3		3	3
機 能 回 復 訓 練 指 導 員		1		1
栄 養 士	1		3	
事 務 職 員			4	
調 理 員			4	7
宿 直 員	1			4
営 繕 員				1
洗 濯 員				5
清 掃 員				5
そ の 他			1	
小 計	52.8	2	54	31
合 計	54.8		85	

※1) 「栄養士」は、「管理栄養士」を1名以上配置

2) 「嘱託医師」及び「宿直員」は、非常勤4名で交代勤務

6 事業実績

【総務課】

令和4年度における総務課の実績については、次のとおりである。

(1) 理事会の開催状況

① 第1回理事会

開催期日 令和4年6月8日(水)

開催場所 特別養護老人ホームさつき園 会議室

議 題

(1) 決議事項

議案第1号 令和3年度事業報告及び令和2年度計算書類等の承認について

議案第2号 評議員選任・解任委員の選任について

議案第3号 評議員選任・解任委員会に提案する次期評議員候補者について

議案第4号 次期役員候補者について

議案第5号 定時評議員会の招集について

(2) 報告事項

理事長の職務執行状況の報告について

② 第2回理事会

開催期日 令和5年3月15日(水)

開催場所 特別養護老人ホームさつき園 会議室

議 題

(1) 決議事項

議案第1号 理事長の選定について

議案第2号 施設長の選任について

(2) 評議員会の開催状況

① 定時評議員会

開催期日 令和4年6月24日(金)

開催場所 特別養護老人ホームさつき園 会議室

議 題

(1) 報告事項

令和2年度事業報告について

(2) 決議事項

議案第1号 令和3年度計算書類及び財産目録の承認について

議案第2号 次期役員の選任について

② 第1回臨時評議員会

開催期日 令和5年3月27日(月)

開催場所 特別養護老人ホームさつき園 会議室

議 題

(1) 決議事項

議案第1号 令和4年度第1次補正予算(案)について

議案第2号 令和5年度事業計画(案)について

議案第3号 令和5年度資金収支当初予算(案)について

(3) 監事監査の実施状況

定款第 20 条に基づく監事監査を次のとおり実施した。

開催期日 令和 4 年 6 月 2 日 (木)

開催場所 特別養護老人ホームさつき園 会議室

監査事項 (1) 令和 3 年度事業報告書について

(2) 令和 3 年度収支計算書、財産目録及び貸借対照表について

(4) 内部経理監査の実施状況

「内部経理監査実施要綱」に基づき、監査担当理事による経理事務の執行状況に関する内部経理監査を次のとおり実施した。

開催期日	開催場所	監査事項
令和 4 年 5 月 27 日	さつき園事務室	令和 3 年度・第 4 四半期分経理内容
令和 4 年 8 月 26 日	さつき園事務室	令和 4 年度・第 1 四半期分経理内容
令和 4 年 11 月 28 日	さつき園事務室	令和 4 年度・第 2 四半期分経理内容
令和 5 年 2 月 27 日	さつき園事務室	令和 4 年度・第 3 四半期分経理内容

(5) 職員研修の実施状況

令和 4 年度の研修への参加状況は、次のとおりである。

期日	研修名称	参加者
令和 4 年 7 月 26 日 令和 4 年 9 月 7 日	外国人技能実習制度技能実習責任者講習 外国人技能実習制度生活指導員講習	施設長 総務課職員
令和 4 年 10 月 6 日～ 11 月 22 日	看護実習指導者講習	看護職員
令和 4 年 11 月 4 日 令和 5 年 3 月 7 日	外国人技能実習制度技能実習指導員講習 介護認定審査会委員研修	介護職員 介護支援専門員

(6) 非常災害対策の実施状況

施設における火災発生及び災害等を想定し、発生時の利用者の緊急避難等を内容とする消防訓練を次のとおり実施した。

実施日	訓練内容
令和 4 年 7 月 29 日 令和 4 年 11 月 24 日 令和 5 年 3 月 24 日	総合訓練を実施 (消火・通報・避難) 総合訓練を実施 (消火・通報・避難) 総合訓練を実施 (夜間想定訓練)

(7) 利用者からの金銭等の預かり金管理状況

利用者及び家族から委託を受けた現金、預金等については「特別養護老人ホームさつき園入所者預り金等管理規程」に基づきその適切な管理及び処理を行っており、令和4年度末現在の預かり金管理状況は次のとおりである。

(令和5年3月31日現在)

区 分	現 金	普通預金	定期預金	合 計
人 数	1名	0名	0名	1名
合 計	37,778円	0円	0円	37,778円

(8) 地域における公益的な取組の実施状況

実習生や学生の受け入れを通して、人材育成や関係機関とのネットワークづくりの取り組みを次のとおり行った。

- ① 介護実習生の受け入れ（ふれあいサービス木更津校・8名）
- ② 看護学生「老年看護学」実習の受入れ（君津中央病院附属看護学校・4名）

(9) 事故発生時の対応及び苦情処理状況

利用者の突発的な事故が発生した場合には、ご家族への報告、速やかに医療機関に受診するなど適切に対処しております。当該事故発生については、千葉県健康福祉部高齢者福祉課長発出の「老人福祉施設等における事故（災害）の報告について」の通知に基づき、今後の対応・改善点を含め「事故（災害）報告書」の提出を行ってきた。

また、利用者等から苦情が申し立てられた場合は「苦情処理解決制度要綱」に基づき、対応してきた。

(10) 協力病院等との委託契約状況

利用者の疾病、負傷、歯科診療等の発生に伴う診療行為については、引き続き次の医療機関と委託契約を結び、迅速、的確な医療行為の確保を図り適切な対応を行ってきた。

- ① 医療法人社団 鵬会 「高名清養病院」 (嘱託医契約4名)
- ② 医療法人社団 養真会 「上総記念病院」 (協力病院)
- ③ 医療法人社団 豊平会 「中郷歯科医院」 (協力歯科)

【介護支援課】

利用者の処遇、支援サービスに当たる介護支援課は、「介護支援専門員」、「生活相談員」、「給食管理課」との協調のもと、施設サービス計画に基づき、入浴、排泄、食事等の介護や援助、社会生活上の便宜の供与をはじめ、その他の日常生活の相談、機能回復訓練、健康管理、及び療養上の支援を行うことにより、入所者がその有する能力に応じ、自立した日常生活が営めるよう、また、利用者の意思や人格を尊重し、常に利用者の立場に立ったサービスの提供に努めるとともに、地域や家族との密接な連携を保持することに努めてきた。

(1) 施設の利用状況

① 保険者別入所状況

ア. 従来型

(令和5年3月31日現在)

区 分		男 性	女 性	合 計	備 考
君津四市	木更津市	14	39	53	
	君津市	0	3	3	
	富津市	0	4	4	
	袖ヶ浦市	1	3	4	
県外	品川区	0	0	0	
	練馬区	1	0	1	
合 計		16	49	65	

イ. ユニット型

(令和5年3月31日現在)

区 分		男 性	女 性	合 計	備 考
君津四市	木更津市	2	25	27	
	君津市	1	1	2	
	富津市	0	0	0	
	袖ヶ浦市	0	0	0	
合 計		3	26	29	

② 月別入・退所状況

ア. 従来型 (定員100名)

(令和4年度)

区 分	4月	5月	6月	7月	8月	9月	10月	11月	12月	1月	2月	3月	合計	平均
月初時入所者数	69	65	64	59	60	58	59	63	62	60	60	61		61.7
新規入所者数	1	2	1	4	4	2	5	2	0	4	3	6	34.0	2.8
退所者数	4	3	6	3	6	1	1	3	3	3	2	2	37.0	3.1
月末時入所者数	66	64	59	60	58	59	63	62	59	61	61	65		61.4

イ. ユニット型 (定員30名)

(令和4年度)

区 分	4月	5月	6月	7月	8月	9月	10月	11月	12月	1月	2月	3月	合計	平均
月初時入所者数	25	24	26	27	27	29	29	29	30	28	29	29		27.7
新規入所者数	0	2	1	1	2	0	0	1	0	1	2	1	11.0	0.9
退所者数	1	0	0	1	0	0	0	0	2	0	2	1	7.0	0.6
月末時入所者数	24	26	27	27	29	29	29	30	28	29	29	29		28.0

③ 短期入所利用状況

ア. 従来型 (定員2名)

(令和4年度)

区 分	4月	5月	6月	7月	8月	9月	10月	11月	12月	1月	2月	3月	合計	平均
利用者数	2	3	3	24	3	4	2	3	2	3	4	2	55.0	4.6
延利用者数	10	25	13	32	18	25	10	13	8	12	40	20	226.0	18.8
利用率	17%	40%	22%	52%	29%	42%	16%	22%	13%	19%	71%	32%	374.7%	31.2%

※ 延利用者数は、入所等した日及び退所等した日の両方を含む。

イ. ユニット型 (定員8名)

(令和4年度)

区 分	4月	5月	6月	7月	8月	9月	10月	11月	12月	1月	2月	3月	合計	平均
利用者数	0	2	3	4	3	3	1	2	0	1	0	1	20.0	1.7
延利用者数	0	33	26	33	43	10	18	5	0	2	0	2	172.0	14.3
利用率	0%	13%	11%	13%	17%	4%	7%	2%	0%	1%	0%	1%	69.9%	5.8%

※ 延利用者数は、入所等した日及び退所等した日の両方を含む。

④ 年齢別入所状況

ア. 従来型

(令和5年3月31日現在)

区 分	男性	女性	合計	構成比	備 考
70才～75才未満	1	3	4	6.2%	
75才～80才未満	3	3	6	9.2%	
80才～85才未満	7	6	13	20.0%	
85才～90才未満	3	21	24	36.9%	
90才～95才未満	0	10	10	15.4%	
95才～100才未満	0	6	6	9.2%	
100才以上	0	2	2	3.1%	
合 計	14	51	65	100.0%	
平均年齢	81.9	89.3	88.2	—	

イ. ユニット型

(令和5年3月31日現在)

区 分	男 性	女 性	合 計	構 成 比	備 考
70才～75才未満	0	0	0	0.0%	
75才～80才未満	0	2	2	6.9%	
80才～85才未満	2	2	4	13.8%	
85才～90才未満	0	6	6	20.7%	
90才～95才未満	1	11	12	41.4%	
95才～100才未満	0	4	4	13.8%	
100才以上	0	1	1	3.4%	
合 計	3	26	29	100.0%	
平均年齢	85.2	91.1	89.9	—	

⑤ 在所期間別入所状況

ア. 従来型

(令和5年3月31日現在)

区 分	男 性	女 性	合 計	構 成 比	備 考
1年未満	10	17	27	41.5%	
1年～3年未満	3	8	11	16.9%	
3年～5年未満	2	9	11	16.9%	
5年～7年未満	0	7	7	10.8%	
7年～9年未満	0	7	7	10.8%	
10年以上	1	1	2	3.1%	
合 計	16	49	65	100.0%	
平均在所期間	1.8	3.6	3.1	—	

イ. ユニット型

(令和5年3月31日現在)

区 分	男 性	女 性	合 計	構 成 比	備 考
1年未満	1	7	8	27.6%	
1年～3年未満	1	8	9	31.0%	
3年～5年未満	1	5	6	20.7%	
5年～7年未満	0	4	4	13.8%	
7年～9年未満	0	2	2	6.9%	
合 計	3	26	29	100.0%	
平均在所期間	3.4	2.9	3.0	—	

⑥ 退所理由別状況

ア. 従来型

(令和4年度)

区 分		男 性	女 性	合 計	備 考
居 宅		1	2	3	
老人福祉施設		0	0	0	
老人保健施設		0	1	1	
入 院		2	5	7	
死 亡	施設			0	
	医療機関	3	19	22	
その他		0	3	3	
合 計		6	30	36	

イ. ユニット型

(令和4年度)

区 分		男 性	女 性	合 計	備 考
居 宅		0	0	0	
老人福祉施設		0	0	0	
老人保健施設		0	0	0	
入 院		2	1	3	
死 亡	施設	0	0	0	
	医療機関	1	0	1	
その他		2	1	3	
合 計		5	2	7	

⑦ 月別家族等面会状況

(令和4年度)

区 分		4月	5月	6月	7月	8月	9月	10月	11月	12月	1月	2月	3月	合計	平均
面会者 延べ人数	リモート	0	0	0	0	0	0	0	0	10	0	2	10	22	2
	対面	26	34	97	65	23	37	116	79	3	0	5	14	499	42
平均面会者数/日		0.9	1.1	3.2	2.2	0.8	1.2	3.9	2.6	0.4	0.0	0.2	0.8	17.4	1.4

※ 新型コロナウイルス感染症対策による一時面会制限を実施。

(2) 日常生活行動能力及び心身機能の状況

① 要介護度別入所状況

ア. 従来型

(令和4年度)

区 分	年 度 当 初				年 度 末			
	男性	女性	合 計	構成比	男性	女性	合 計	構成比
要介護1	0	2	2	2.9%	0	1	1	1.5%
要介護2	1	3	4	5.9%	1	3	4	6.2%
要介護3	5	26	31	45.6%	6	20	26	40.0%
要介護4	4	18	22	32.4%	8	19	27	41.5%
要介護5	0	9	9	13.2%	1	6	7	10.8%
合 計	10	58	68	100.0%	16	49	65	100.0%
平均要介護度	4.00	3.42	3.49	—	3.30	3.47	3.44	—

イ. ユニット型

(令和4年度)

区 分	年 度 当 初				年 度 末			
	男性	女性	合 計	構成比	男性	女性	合 計	構成比
要介護1	0	0	0	0.0%	0	0	0	0.0%
要介護2	0	0	0	0.0%	0	0	0	0.0%
要介護3	0	13	13	52.0%	0	15	15	51.7%
要介護4	5	7	12	48.0%	3	9	12	41.4%
要介護5	0	0	0	0.0%	0	2	2	6.9%
合 計	5	20	25	100.0%	3	26	29	100.0%
平均要介護度	3.50	3.17	3.27	—	3.60	3.35	3.40	—

② 日常生活行動能力判定状況

ア. 従来型

(令和5年3月31日現在)

行動能力区分		人数	合計	構成比	備考	
歩行・移動	1 自立	8	65	12.3%		
	2 車椅子、杖を使用する	14		21.5%		
	3 見守り、一部介助を要する	22		33.8%		
	4 全介助	21		32.3%		
食事	1 自立	42	65	64.6%		
	2 一部介助	12		18.5%		
	3 全介助	11		16.9%		
排泄	昼間	1 自立	65	9.2%		
		2 一部介助		12		18.5%
		3 全介助 (おむつ使用)		47		72.3%
	夜間	1 自立	65	12.3%		
		2 一部介助		7		10.8%
		3 全介助 (おむつ使用)		50		76.9%
入浴	1 自立	0	65	0.0%		
	2 一部介助	13		20.0%		
	3 全介助	52		80.0%		
更衣	1 自立	9	65	13.8%		
	2 一部介助	30		46.2%		
	3 全介助	26		40.0%		
整容	1 自立	12	65	18.5%		
	2 一部介助	25		38.5%		
	3 全介助	28		43.1%		

イ. ユニット型

(令和5年3月31日現在)

行動能力区分		人数	合計	構成比	備考	
歩行・移動	1 自立	2	29	6.9%		
	2 車椅子、杖を使用する	11		37.9%		
	3 見守り、一部介助を要する	8		27.6%		
	4 全介助	8		27.6%		
食事	1 自立	22	29	75.9%		
	2 一部介助	4		13.8%		
	3 全介助	3		10.3%		
排泄	昼間	1 自立	29	10.3%		
		2 一部介助		20		69.0%
		3 全介助（おむつ使用）		6		20.7%
	夜間	1 自立	29	10.3%		
		2 一部介助		6		20.7%
		3 全介助（おむつ使用）		20		69.0%
入浴	1 自立	0	29	0.0%		
	2 一部介助	17		58.6%		
	3 全介助	12		41.4%		
更衣	1 自立	2	29	6.9%		
	2 一部介助	15		51.7%		
	3 全介助	12		41.4%		
整容	1 自立	6	29	20.7%		
	2 一部介助	14		48.3%		
	3 全介助	9		31.0%		

③ 障害及び認知症を持つ入所者の日常生活自立度

ア. 従来型

(令和5年3月31日現在)

障害老人の日常生活自立度	ランク	人数	構成比
	J 1	0	0.0%
	J 2	0	0.0%
	A 1	4	6.2%
	A 2	7	10.8%
	B 1	17	26.2%
	B 2	11	16.9%
	C 1	13	20.0%
	C 2	13	20.0%
	合計	65	100.0%

認知症老人の日常生活自立度	ランク	人数	構成比
	自立	0	0.0%
	I	4	6.2%
	Ⅱ a	7	10.8%
	Ⅱ b	15	23.1%
	Ⅲ a	23	35.4%
	Ⅲ b	6	9.2%
	Ⅳ	9	13.8%
	M	1	1.5%
	合計	65	100.0%

イ. ユニット型

(令和5年3月31日現在)

障害老人の日常生活自立度	ランク	人数	構成比
	J 1	0	0.0%
	J 2	0	0.0%
	A 1	6	20.7%
	A 2	8	27.6%
	B 1	9	31.0%
	B 2	3	10.3%
	C 1	2	6.9%
	C 2	1	3.4%
	合計	29	100.0%

認知症老人の日常生活自立度	ランク	人数	構成比
	自立	0	0.0%
	I	4	13.8%
	Ⅱ a	1	3.4%
	Ⅱ b	9	31.0%
	Ⅲ a	5	17.2%
	Ⅲ b	8	27.6%
	Ⅳ	2	6.9%
	M	0	0.0%
	合計	29	100.0%

(3) 入所者の生活状況

① 入所者の日課表

時間	日	月	火	水	木	金	土
6:00	起床 ・ 洗面 ・ 整容						
7:00							
8:00	朝食						
9:00	整容 ・ プログラム活動等のフリータイム						
10:00	ティータイム	入浴 (一般浴)	回診 (嘱託医)	ティータイム	回診 (嘱託医)	入浴 (特浴)	
11:00			入浴 (特浴)		入浴 (特浴)		
12:00	昼食						
13:00	アソビリ テーショ ン	入浴 (特浴)	入浴 (特浴)	リハビリ テーショ ン	入浴 (特浴)	入浴 (特浴)	
14:00							
15:00	おやつ						
16:00	整容 ・ プログラム活動等のフリータイム						
17:00							
17:30	夕食						
19:00	フリータイム ・ 就寝準備						
20:00							
21:00	就寝						

② 年間行事及び地域ボランティア等交流実施状況

(令和4年度)

実施期日	行事名	場所	備考
4月 6日	桜まつり	園内	施設内にさくらを展示
20日	誕生日会	園内	各階にて実施
5月 6・7日	しょうぶ湯	園内	
18日	誕生日会	園内	各階にて実施
6月 15日	誕生日会	園内	各階にて実施
7月 7日	七夕	園内	各階にて実施
20日	誕生日会	園内	"
29日	消防訓練	園内	木更津消防署・I/FH防災工業
8月 3日	夏祭り	園内	各階にて実施
17日	誕生日会	園内	"
9月 14日	誕生日会	園内	各階にて実施
21日	敬老会	園内	"
10月 19日	誕生日会	園内	各階にて実施
26日	ミニドライブ	中の島大橋	ユニットこすもす入居者
11月 2日	ミニドライブ	矢那 鎌足公園	ユニットあやめ入居者
16日	誕生日会	園内	各階にて実施
24日	消防訓練	園内	木更津消防署・エノモト防災工業
12月 随時	年賀状作成	園内	
21日	誕生日会	園内	各階にて実施
20・23日	ゆず湯	園内	
22日	クリスマス会(1, 3階)	園内	クリスマスプレゼント配布・ケーキ
23日	クリスマス会(2階)	園内	"(コロナクラスターにて延期分)
1月 初旬	新年会	園内	中止
一日	初詣	園内	写真撮影、お参り、おみくじ
18日	誕生日会	園内	各階にて実施
2月 2~7日	節分・豆まき	園内	各階にて実施
15日	誕生日会	園内	"
3月 3日	雛祭り	園内	
15日	誕生日会	園内	各階にて実施
24日	消防訓練	園内	木更津消防署・I/FH防災工業

※ 新型コロナウイルス感染症対策により、ボランティア等の受入れによる行事関係を中止。

(4) 入所者の疾患状況

① 傷病名別疾患状況

(令和5年3月31日現在)

傷病名	従来型		ユニット型		備考
	男性	女性	男性	女性	
精神障害	4	9	0	3	
高血圧症	3	25	1	13	
心疾患	6	20	0	8	
脳血管疾患	10	15	1	7	
目・耳の疾患	3	17	0	13	
呼吸器系疾患	0	4	0	6	
消化器系疾患	5	18	0	8	
リュウマチ・腰痛症等	2	3	0	3	
骨折・外傷等	5	29	0	13	
認知症	8	44	2	17	
その他(糖尿病・パーキンソン)	8	14	1	5	

※ ひとりで複数の疾患がある者も含む。

② 入所者の入院状況

ア. 従来型

(令和4年度)

区分		4月	5月	6月	7月	8月	9月	10月	11月	12月	1月	2月	3月	合計	平均
入院者延人数	男	0	0	0	10	25	5	19	27	55	69	38	62	310	25.8
	女	137	195	194	98	52	63	111	100	95	156	101	97	1,399	116.6
	計	137	195	194	108	77	68	130	127	150	225	139	159	1,709	142.4
月平均入院者数		4.6	6.3	6.5	3.5	2.5	2.3	4.2	4.2	4.8	7.3	4.8	5.1	56.0	4.7

※ 入院者延人数は、入院した日を含み退院した日は含まない。

イ. ユニット型

(令和4年度)

区分		4月	5月	6月	7月	8月	9月	10月	11月	12月	1月	2月	3月	合計	平均
入院者延人数	男	28	0	0	0	0	0	0	0	0	10	5	0	43	3.6
	女	0	14	32	0	0	0	12	37	8	8	29	43	183	15.3
	計	28	14	32	0	0	0	12	37	8	18	34	43	226	18.8
月平均入院者数		0.9	0.5	1.1	0.0	0.0	0.0	0.4	1.2	0.3	0.6	1.2	1.4	7.5	0.6

※ 入院者延人数は、入院した日を含み退院した日は含まない。

【給食管理課】

利用者の栄養や健康状態、嗜好等の調査により作成した「栄養ケア計画書」に基づき、専門の栄養士(管理栄養士)の栄養計算、献立作成により、調理員の調理によって食事の提供を行っている。

また、栄養計算、献立の作成、食材の調達等については、施設運営会議や行事・給食委員会等に諮って決定し、その献立については、利用者に周知できるよう毎日献立表を掲示するとともに、日々の食事の提供については、その実施内容を給食日誌に記載し、従業者の健康状態や厨房内の設備、器具等の衛生管理や従業者の腸内細菌検査を定期的に行うなど、衛生管理にも重点をおくとともに、必要により利用者の栄養指導を行いながら、安全でおいしい食事が提供できるよう努めてきた。

令和4年度の給食実施に関する実績の主要指数、数値は次の表のとおりである。

(1)給食状況

①月別栄養摂取状況

(令和4年度)

区分 年月	熱量 (kcal)	蛋白 (g)	脂肪 (g)	ミネラル		ビ タ ミ ン 類			
				Ca (mg)	Fe (mg)	A (μ gRAE)	B1 (mg)	B2 (mg)	C (mg)
R4,4月	1,373	54.6	44.9	631	7.0	742	1.28	1.16	122
R4,5月	1,369	54.7	44.1	629	6.8	743	1.25	1.11	140
R4,6月	1,373	55.7	44.1	650	7.2	746	1.19	1.12	117
R4,7月	1,354	55.2	43.6	646	7.2	766	1.12	1.19	122
R4,8月	1,387	55.1	47.0	661	7.9	783	1.20	1.16	114
R4,9月	1,383	54.6	44.3	625	7.4	790	1.17	1.15	112
R4,10月	1,394	55.4	46.0	634	8.2	778	1.20	1.05	122
R4,11月	1,379	55.6	44.5	669	7.7	770	1.34	1.08	119
R4,12月	1,384	55.0	44.8	642	7.9	750	1.37	1.20	120
R5,1月	1,387	55.9	45.1	681	8.0	810	1.35	1.22	118
R5,2月	1,375	54.4	45.3	635	7.3	742	1.19	1.18	126
R5,3月	1,365	54.3	44.3	642	7.1	748	1.17	1.04	128
月平均	1,377	55.0	44.8	645	7.5	764	1.24	1.14	122
目標量	1,150 ~ 1,550	50.6~ 67.5	30.0~ 45.0	700	7.0	800	1.20	1.30	100

※ 日本人の食事摂取基準2020年度版により、個別の栄養量を算出し基準としている。

②給食種類状況

(令和5年3月末現在)

主 食		副 食		療 養 食	
区 分	人 数	区 分	人 数	区 分	人 数
普 通 食	29	常 食	36	糖 尿 病	20
全 粥	46	ソ フ ト 食	36	心 臓 / 腎 臓 病	20
ゼ リ ー 粥	11	ゼ リ ー 食	14	経 管 栄 養	-
				そ の 他	-
合 計	86	合 計	86	合 計	40

※合計 86 名となっているのは、3月末入所者 95 名(ショート 1 名含む)中 9名入院中のため。

③嗜好調査状況

(令和5年3月末現在)

区 分	牛乳	納豆	麺類	魚 介 類				肉 類		
				刺身	煮魚	焼き魚	うなぎ	豚	牛	鶏
嗜好状況	67	84	82	83	84	84	83	85	85	85
構成比	77.9%	97.7%	95.3%	96.5%	97.7%	97.7%	96.5%	98.8%	98.8%	98.8%

④行事食の状況

(令和4年度)

行 事 名	月 日	献 立 内 容
お 花 見	4月6日	桜のちらし寿司、松風焼き、ほうれん草の練りごま和え、茶碗蒸し
母 の 日	5月9日	赤飯、刺身盛り、じゃが芋と平天の旨煮、胡瓜の土佐酢和え、茶碗蒸し
父 の 日	6月19日	赤飯、刺身盛り、なすの揚げ浸、茶碗蒸し(ぎんなん・なると)、フルーツ(パイン缶・白桃缶)
七 夕	7月7日	七夕ソーメン、ごぼうと豚肉の味噌煮、黄桃缶のピーチジュレ
敬 老 の 日	9月19日	松茸御飯、刺身盛り、大根とグリーンピースのそぼろ煮、れんこんとひじきの黒ごまドレサラダ、味噌汁(白菜・かまぼこ)
十 三 夜	10月8日	栗御飯、ちりめん山椒、さんまの生姜煮、カリフラワーとベーコンのソテー、胡瓜のごま酢和え、茶碗蒸し(ぎんなん・なると)
ク リ ス マ ス	12月25日	オムライス(野菜ソース)、鶏の唐揚げ、ブロッコリーの洋風お浸し、コンソメスープ(セロリ・コーン)
お 正 月	1月1日	赤飯、おせち料理(有頭海老の旨煮、合鴨スモーク、ほたて煮、数の子、寿高野の煮物、伊達巻、絵馬蒲鉾、花三色、カニカマ、お煮しめ、黒豆煮、若桃の甘露煮、栗きんとん)、雑煮 白味噌仕立て
節 分	2月3日	ちらし寿司、鶏ごぼう、うまい菜とちくわのピーナッツ和え、いわしのつみれ汁



千葉県木更津市長須賀1219番地
電話 0438-23-2555